

6
SPORTS
+ PENTATHLON

21
SEPTEMBRE
2024

Ville hôte
Strasbourg.eu
eurometropole

COMPANY CUP



1^{er} CHALLENGE
MULTISPORTS
INTERENTREPRISES
DE FRANCE

ORGANISÉ PAR



PARTENAIRES





Programme

Ce programme peut changer selon les instructions de votre coordinateur sportif sur le sport pratiqué (exemple: reprise de l'activité sportive à 13h30 au lieu de 14h00 ou inversement).

Samedi	
8h00	Ouverture du village Company Cup
8h30 – 8h45	Briefing des sports
9h00	Début des épreuves sportives
11h30 – 14h00	Ouverture de la tente restauration
14h00	Reprise des épreuves sportives
17h30	Fin des épreuves sportives
18h00	Cérémonie officielle de la Company Cup, remise des médailles et trophées (podium)
19h15 – 22h30	Games Party – Dj Set

Éditorial

En cette année 2024, toute l'équipe de la Company Cup est prête à vous accueillir chaleureusement pour notre première édition à Strasbourg, qui se tiendra le samedi 21 septembre prochain sur les bords du Plan d'eau du Baggersee. Nous plaçons l'événement sous le signe indéfectible de la cohésion, des retrouvailles et de la convivialité.

Le lac du Baggersee sera le théâtre de rencontres mémorables, où esprit compétitif et esprit d'équipe s'entrelaceront dans une atmosphère détendue et festive. Nous vous invitons à plonger dans cette journée exceptionnelle, où l'excitation des compétitions se mêlera à la joie des échanges et des célébrations.

Chers participants, préparez-vous à être éblouis par des moments de pure camaraderie, où les liens professionnels se renforceront tout autant que les muscles sollicités pendant les épreuves. La Company Cup Strasbourg 2024 sera synonyme de performances exceptionnelles, mais surtout de connexions humaines profondes et significatives.

Dans cet esprit de dépassement de soi, nous vous encourageons à profiter pleinement de chaque instant, à partager vos expériences et à célébrer les réussites collectives. Que vous soyez un vétéran de la compétition ou un nouveau venu, la Company Cup Strasbourg 2024 vous offre une opportunité unique de tisser des liens durables au-delà du monde professionnel.

Nous sommes impatients de vous accueillir le 21 septembre prochain à Illkirch Graffenstaden. Préparez-vous à relever le défi, à partager des sourires et à créer des souvenirs ensemble.

Stronger Together !

L'équipe Company Cup

DNA Dernières
Nouvelles
d'Alsace

COMPANY CUP STRASBOURG 2024



CARTE D'IMPLANTATION GÉNÉRALE - BAGGERSEE

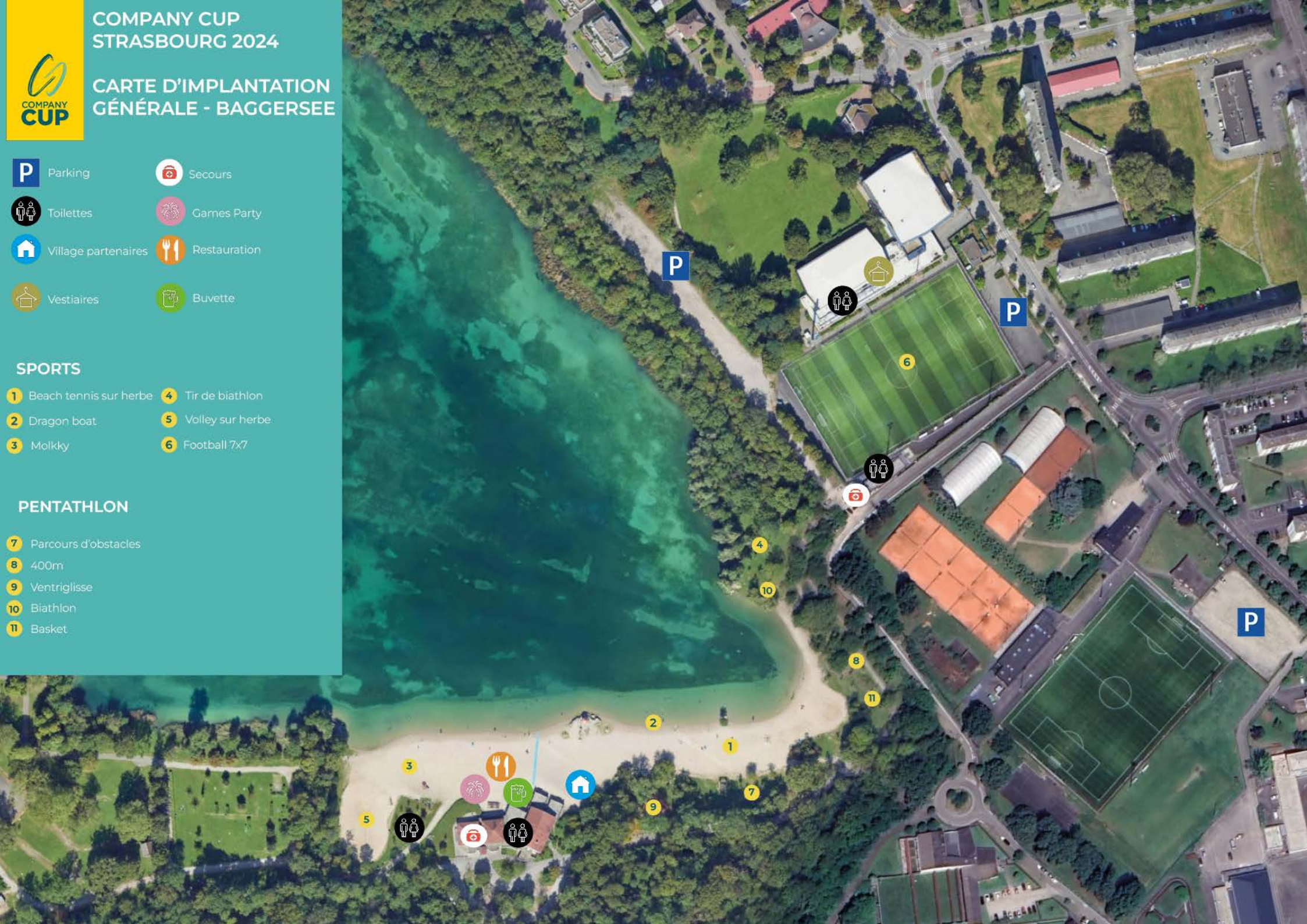
- Parking
- Secours
- Toilettes
- Games Party
- Village partenaires
- Restauration
- Vestiaires
- Buvette

SPORTS

- Beach tennis sur herbe
- Dragon boat
- Molky
- Tir de biathlon
- Volley sur herbe
- Football 7x7

PENTATHLON

- Parcours d'obstacles
- 400m
- Ventrigrisse
- Biathlon
- Basket



Comment m'y rendre ?

Bus ou Tram :

Le réseau de transport de l'agglomération strasbourgeoise CTS Strasbourg peut être utilisé pour se rendre sur le lieu de l'événement. Rendez-vous sur le site ou l'application CTS pour consulter les horaires.

Ligne Tram A + marche : Départ de la Gare centrale en direction d'Illkirch Graffenstaden Seichamps puis arrêt à l'arrêt Baggersee et 15 minutes de marche jusqu'au plan d'eau - Consulter les horaires du Tram A



Parkings :

Trois parkings gratuits :

- Parking Baggersee (2 Rue de Provence, 67100 Strasbourg)
- Parking du stade Jean Nicolas Muller
- Parking du stade de la Canardière

Pensez covoiturage pour la planète !

Règlement des épreuves



MERCI DE VOUS PRÉSENTER À LA TENTE SPORT
MUNI DE VOTRE DOSSARD, OBLIGATOIRE
POUR PARTICIPER AUX ÉPREUVES.



Beach tennis sur herbe

Tournoi et classement mixte. Équipes mixtes ou non de 2 à 3 joueurs : 2 joueurs + 1 remplaçant optionnel. Rencontres en 1 set (ou 20 min).

Équipement : raquettes fournies par l'organisation, possibilité d'apporter les siennes si elles sont homologuées pour le beach tennis, balles fournies.



Dragonboat

Tournoi et classement mixte. Équipes mixtes de 8 à 12 rameurs, 8 à 10 personnes dans le bateau dont 8 hommes maximum.

3 courses de 200m et 2 minimum (hors finales). Équipement : gilets et pagaies fournis par l'organisation, prévoir casquette et lunettes de soleil si besoin.



Football 7x7

Équipes mixtes ou non de 8 à 11 joueurs. 6 joueurs de champ + 1 gardien. Rencontres en une période de 20 minutes. Pour les phases finales, en cas d'égalité : série de 3 pénaltys.

Pas de hors-jeux, tacles interdits, coups francs directs, le gardien relance à la main, crampons vissés interdits.

Règlement des épreuves



MERCI DE VOUS PRÉSENTER À LA TENTE SPORT
MUNI DE VOTRE DOSSARD, OBLIGATOIRE
POUR PARTICIPER AUX ÉPREUVES.



Mölkky

Tournoi et classement mixte. Équipe de 2 personnes et 1 remplaçant optionnel. La première équipe arrivant à totaliser exactement 50 points gagne la partie. Si une équipe dépasse ce score, elle retombe à 25. Équipement : jeux fournis par l'organisation.



Tir de biathlon

Tournoi et classement mixte. Équipes mixtes ou non de 4 joueurs, tournoi additionnant les résultats d'épreuves variées. Les épreuves vous seront expliquées en détail le jour J. Équipement : matériel fourni par l'organisation, prévoir une tenue de sport adaptée à la météo.



Beach Volley

Équipes mixtes ou non de 5 à 6 joueurs. 4 joueurs de champ et 1 ou 2 remplaçant(s). Rencontres en 25 points ou 20 minutes. Équipement : ballons fournis par l'organisation.

Pentathlon



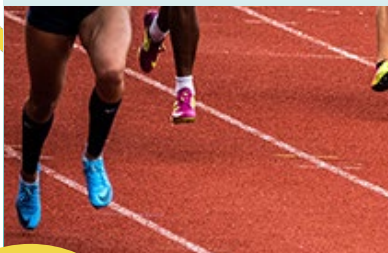
DÉCOUVREZ LES ACTIVITÉS DU PENTATHLON RÉALISABLES À TOUT MOMENT LE SAMEDI.

- Epreuves accessibles à tous
- Classement mixte
- Classement par épreuve
- Classement général

Vivez un pentathlon tout au long de la journée avec un chronométrage par épreuve, accessible à tous en plus de votre sport habituel. Chaque épreuve est chronométrée et les 3 premiers des 5 épreuves remportent une médaille. Les 8 meilleurs temps cumulés du pentathlon ramèneront des points aux entreprises pour le trophée des médailles.

400 m

Relevez le défi du sprint sur piste sur 400 m. Venez exploser le chronomètre !



TIR DE BASKETBALL

Mettez un maximum de paniers. Vous avez déjà vu Space Jam ?



PARCOURS D'OBSTACLES

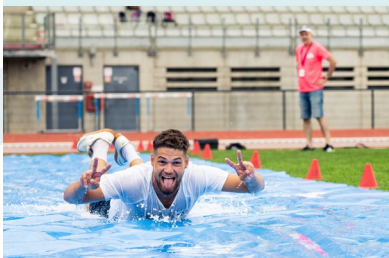
Traversez un parcours physique mêlant adresse et agilité. Réveillez le Ninja qui est en vous !



Épreuves accessibles à tous

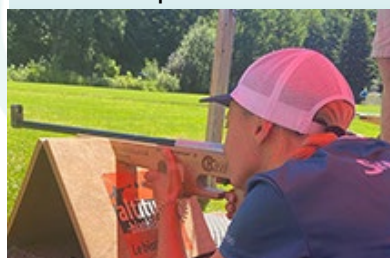
VENTRIGLISSE

Jetez-vous sur un tapis mouillé à toute vitesse. Attention ça glisse !



TIR DE BIATHLON

Essayez-vous au tir de biathlon et abattez les cibles le plus rapidement possible. Vous avez l'âme d'un tireur pro !



Médailles et Trophées

Les trophées seront remis à la fin de toutes les compétitions sportives sur le podium de l'événement.



Moment fort de la Company Cup, la remise des médailles et des trophées récompense les sociétés et athlètes en fonction de plusieurs critères. Pour chaque épreuve sportive et dans chaque catégorie les 3 premiers remportent une médaille individuelle : Or, Argent, Bronze.

Pour chaque épreuve sportive les 8 premiers rapportent des points à leur entreprise qui peut ensuite concourir pour le trophée de sa division.

5 Divisions sont établies en fonction du nombre de collaborateurs inscrits :

- Division 1 : 1 à 10 participants
- Division 2 : 11 à 20 participants
- Division 3 : 21 à 50 participants
- Division 4 : 51 à 100 participants
- Division 5 : + de 100 participants

Le trophée CHAMPION DE DIVISION récompense l'entreprise qui a gagné le plus de points dans sa division. 1 vainqueur par division.

Le trophée STRONGER TOGETHER revient à la société inscrivant le plus grand nombre de collaborateurs à l'événement.

Le trophée des MÉDAILLES récompense l'entreprise qui a gagné le plus de médailles d'or, toutes divisions confondues. En cas d'égalité les médailles d'argent et de bronze sont prises en compte. Si deux sociétés sont toujours à égalité, celle avec le moins de participants remporte le trophée.

Le trophée de L'ENTREPRISE LA PLUS FUN récompense l'entreprise la plus déguisée et la plus dynamique pendant la Company Cup.

Infos Pratiques

→ PC Course

Situé à l'étage du restaurant du Baggersee, dans la salle à droite en rentrant dans le hall à côté du restaurant (coté parking).
Numéro d'urgence organisation : +33 06 50 66 74 33

→ Secours

Numéros des secours : 07 69 800 620 ou le 112.

La Company Cup est organisée sur le site du plan d'eau du Baggersee et ses alentours. Des équipes de secouristes mobiles sont présentes tout au long de la journée sur les différents sites. Un poste de secours est situé à côté du PC organisation.

→ Restauration

Les repas achetés figureront directement sur votre dossard. Pour ceux n'ayant pas acheté leurs repas en amont de l'événement, un foodtruck sera présent. Vous avez la possibilité d'amener votre pique-nique.

→ Pensez à prendre vos Eco Cups / Gourdes !

Une buvette sera disponible sur le village partenaire durant !

Les Eco Cups à la buvette seront consignés à 1€ l'unité.

Des pichets d'eau vous seront mis à disposition lors des repas, pensez à vous munir d'un Eco Cup !

Foodtruck

Venez retrouver les créations gourmandes de votre foodtruck **SARL CADO** sur l'événement.

Spaetzle



Concept : Orientation Alsacienne

Produit : Knacks, Spaetzle,

Contact : Alan CADO, sarl.cado67@gmail.com & 06 21 81 61 12

Lieu d'activité : Bas-Rhin



MIDI

Poutine



LE POUTINE FOODTRUCK

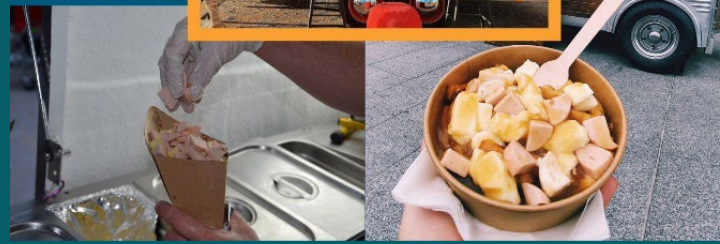
LE POUTINE
LA SPECIALITEE QUEBÉCOISE

CONCEPT : FOODTRUCK DE SPÉCIALITÉS QUÉBÉCOISES

PRODUIT : LA POUTINE (FRITES, FROMAGE, ET SAUCE BRUNE) SPÉCIALITÉ DÉRIVÉE.

CONTACT : FLORENT LEROY, LEROYFLORENT31@GMAIL.COM & 06 73 47 73 20

LIEU D'ACTIVITÉ : BAS-RHIN



SOIR



Merci à nos sponsors et nos partenaires



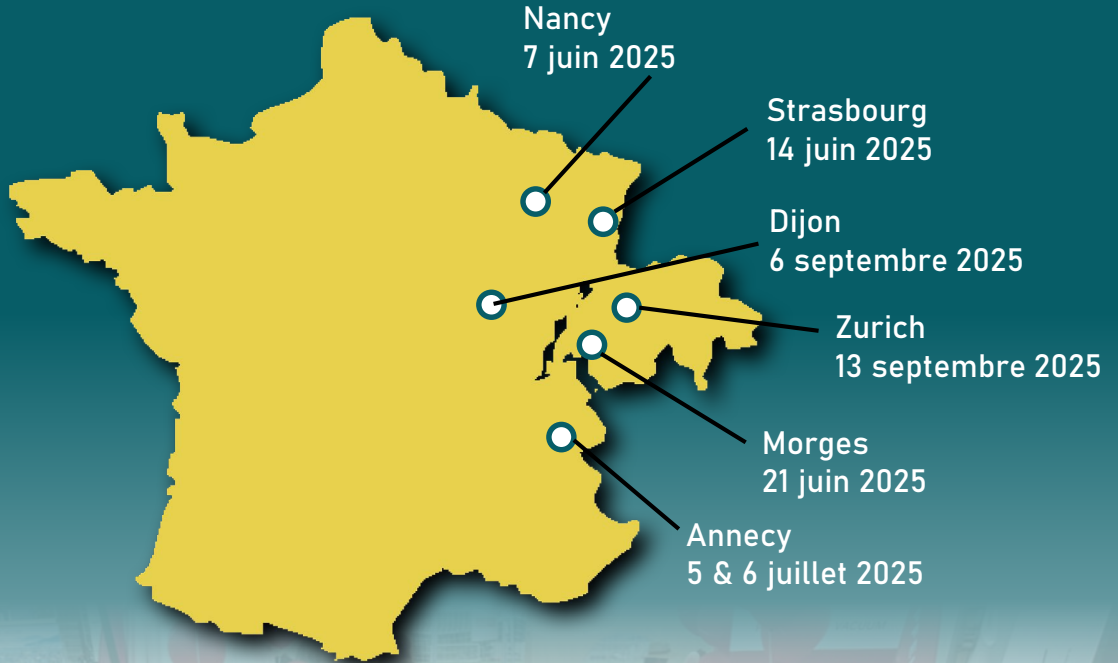
Partenaires



Clubs sportifs



Rejoignez-nous !



www.company-cup.fr
companycup@ebra.fr
Tél. +33 9 79 20 19 90

